

La flota mercante controlada por armadores españoles se mantiene por encima de 5 millones de GT

INFORME ELABORADO POR ANAVE A PARTIR DE VARIAS FUENTES

TIPOS DE BUQUES	PABELLÓN ESPAÑOL (REC)			OTROS PABELLONES			TOTAL		
	BUQUES	GT	tpm	BUQUES	GT	tpm	BUQUES	GT	tpm
Petroleros	9	30.504	45.921	11	687.399	1.314.374	20	717.903	1.360.295
Graneleros	0	0	0	7	356.966	654.035	7	356.966	654.035
Carga General	14	62.728	90.717	20	79.309	115.236	34	142.037	205.953
Portacontenedores	0	0	0	12	132.637	150.652	12	132.637	150.652
Roll-on/Roll-off	11	166.787	68.221	6	119.475	42.469	17	286.262	110.690
Frigoríficos	3	14.087	14.579	2	5.384	6.898	5	19.471	21.477
Gaseros	15	1.551.353	1.263.042	7	693.666	535.901	22	2.245.019	1.798.943
Pasaje y Ferries	50	468.954	101.390	25	402.376	101.284	75	871.330	202.674
Otros	7	59.356	84.317	16	255.857	416.374	23	315.213	500.691
TOTAL	109	2.353.769	1.668.187	106	2.733.069	3.337.223	215	5.086.838	5.005.410

Datos a 1 de enero de 2021

Fuente: ANAVE

A 1 de enero de 2021, la flota de buques mercantes de transporte controlada por armadores españoles sumaba 215 buques con 5.086.838 GT y 5.005.410 tpm. Durante el año 2020, si bien la flota se ha reducido en 3 unidades, la incorporación de 1 metanero de gran porte, ha dado lugar al aumento del 1,4% de las GT y del 3,5% de las tpm.

La crisis sanitaria y financiera debida a la pandemia mundial de COVID-19 ha golpeado con dureza a las líneas regula-

La flota mercante controlada por armadores españoles comprende a los buques mercantes de transporte operados por empresas navieras españolas, tanto bajo pabellón español como extranjero.

res, principalmente buques de pasaje y ro-ro, debido a las restricciones de movilidad y al drástico descenso de la demanda en el sector del automóvil. Según los datos publicados por Puertos del Estado, en 2020, el tráfico de pasajeros de línea regular se redujo un 55,6% y el ro-ro un 14,0%. Dentro de la flota controlada por armadores españoles, estos descensos se han traducido en 4 bajas en cada uno de los segmentos de buques, que fueron vendidos o devueltos a sus armadores al vencimiento de sus contratos. Aún así, las incorporaciones de buques nuevos en 2020 han compensado el balance neto de la flota.

El tonelaje medio de la flota aumentó un 2,8% hasta 23.660 GT. El 70% de los buques de la flota controlada tienen un tonelaje inferior a 20.000 GT y el 15% corresponde a unidades de gran porte, que superan las 60.000 GT.

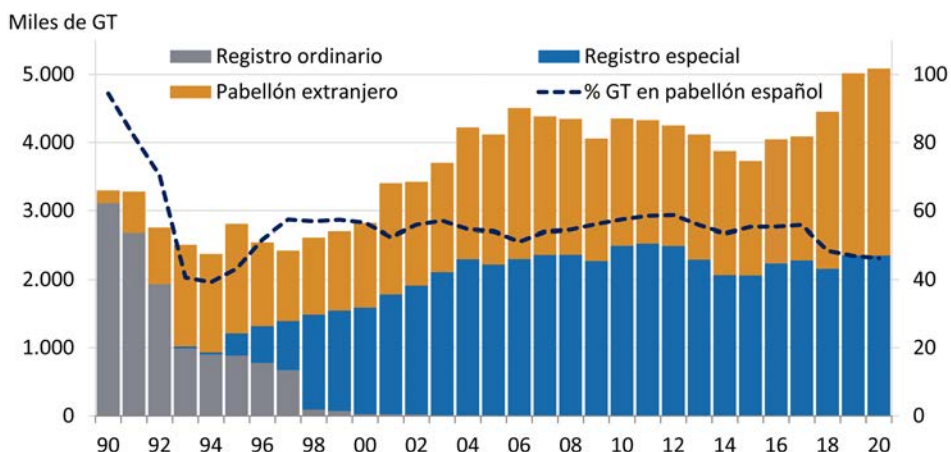
DNV·GL

Evolución de la flota total controlada por navieras españolas

Durante 2020, la parte de la flota total controlada que opera bajo pabellón español (Registro Especial de Canarias) perdió 1 unidad, totalizando a 1 de enero de 2021, 109 buques, 2,4 MGT (-0,2%) y 1,7 Mtpm (-0,5%).

La parte de flota abanderada bajo pabellones extranjeros perdió 2 unidades, sumando 106 buques, 2,7 MGT (+2,8%) y 3,1 Mtpm (+5,6%), gracias a la incorporación, entre otros, de 1 metanero de gran porte.

Un año más, el incremento de la flota controlada en otros pabellones supera al de la flota de pabellón nacional.



Datos a 31 de diciembre de cada año

Fuente: ANAVE

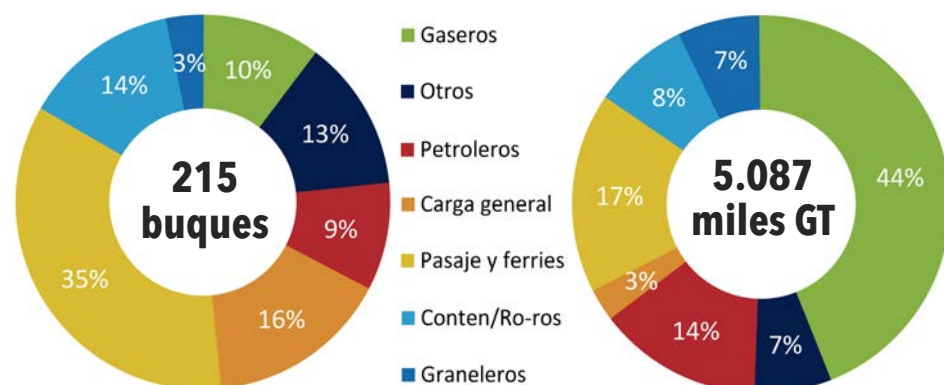
Distribución por tipos de buques de la flota total controlada por navieras españolas

En 2020 se incorporaron a la flota controlada 15 buques, 4 de ellos de nueva construcción (3 de pasaje y 1 metanero), y se dieron de baja 18. De éstos: 9 fueron vendidos a intereses extranjeros, 8 buques estaban fletados y se devolvieron a sus armadores y 1 unidad se envió a desguace.

El segmento de flota que más creció, en GT, fue el de los gaseros (+5,4%), aunque no varió en número de unidades, seguido de los buques de carga general (+5,0%) que sumaron 2 unidades más y petroleros (+4,2%), que incorporaron 1 unidad adicional. Los portacontenedores aumentaron en 2 unidades y sus GT crecieron un 2,3%.

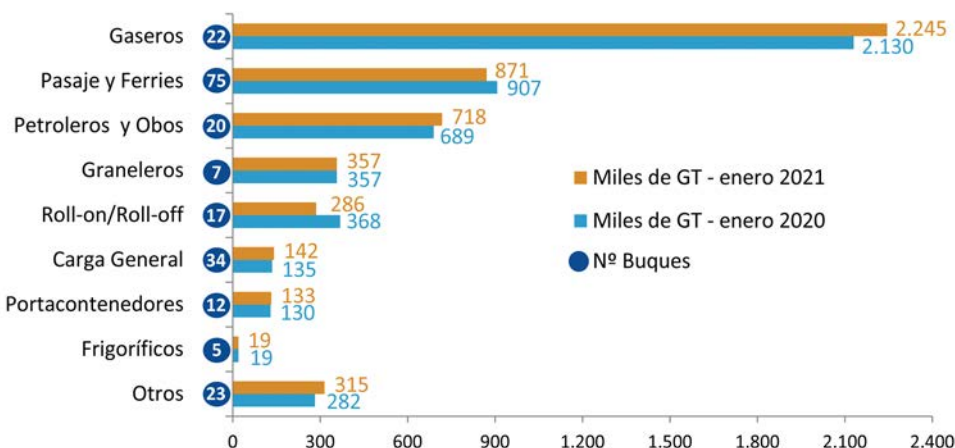
Los buques de pasaje disminuyeron un 4,0% sus GT y los ro-ro un notable 22,3%, perdiendo en ambos casos 4 unidades. Los cargueros frigoríficos y graneleros se mantuvieron igual que en el año anterior.

El segmento de los «buques especiales» (cementereros, asfalteros, alumineros, buques de apoyo logístico, cableros y quimiqueros) aumentó en 1 unidad y sus GT crecieron un 11,8%, tras la incorporación de 3 quimiqueros que sustituyen a otras unidades de menor porte.



Datos a 1 de enero de 2021

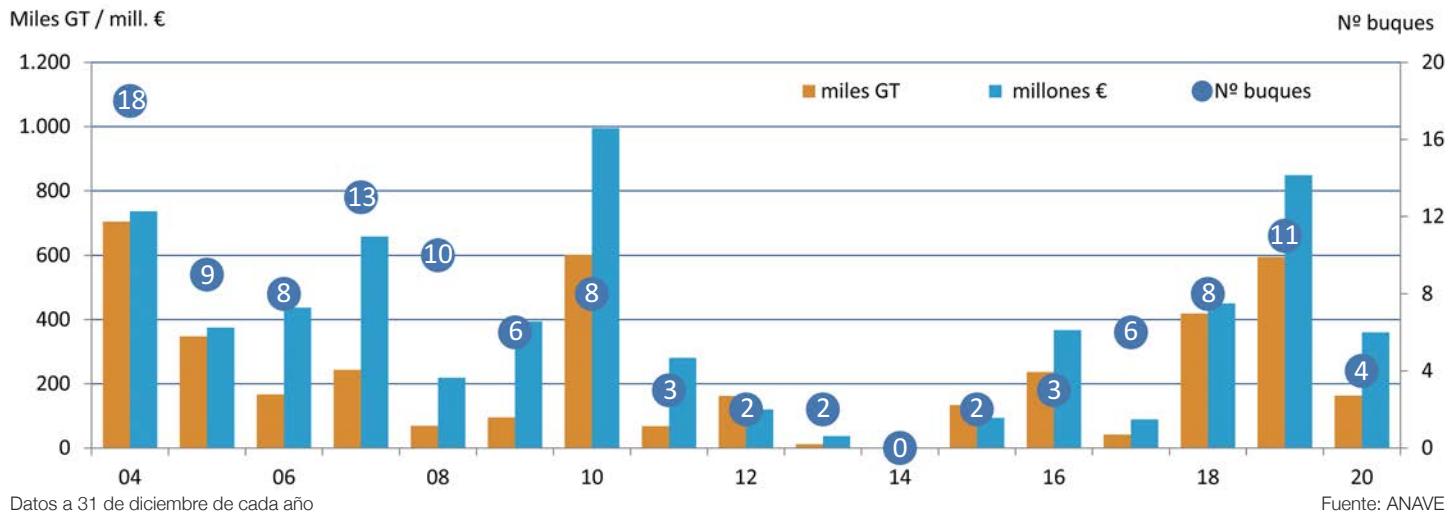
Fuente: ANAVE



El 44% de las GT de la flota controlada corresponde a gaseros. En número de buques, dominan los de pasaje, con 75 unidades que suponen el 35% del total.

DNV·GL

Entregas de buques nuevos a armadores españoles



En 2020 se incorporaron a la flota de control español 4 buques de nueva construcción, que sumaban algo más de 160.000 GT y suponen una inversión de unos 360 millones de euros. Entre los nuevos buques había un metanero de gran porte y 3 buques de pasaje. De ellos, 2 buques de pasaje se inscribieron en el REC y el

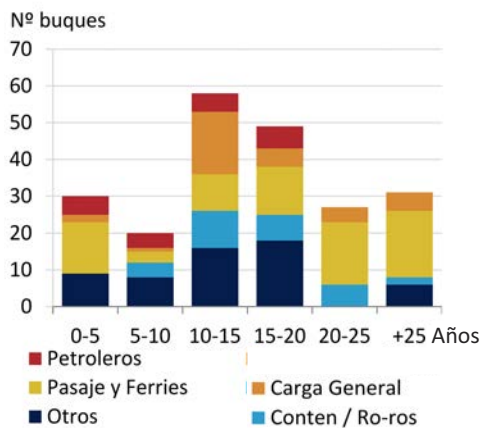
resto en otros registros europeos. En términos de GT, solo el 5% se registraron en España.

Según los encargos en vigor, en los próximos 2 años, los armadores españoles recibirán un total de 5 buques de nueva construcción: 3 buques de pasaje, 1 metanero y 1 quimiquero, que suman

82.000 GT y suponen una inversión de unos 324 M€.

En los últimos 3 años se han incorporado a la flota controlada 23 buques de nueva construcción, que suman 1.177.000 GT. De ellos 10, que suponen únicamente el 23% de las GT, se han inscrito bajo pabellón español.

Edad de la flota total controlada por navieras españolas



La edad media de la flota mercante controlada por armadores españoles se elevó de 15,5 años, el 1 de enero de 2020, a 16,0 años a comienzos de 2021.

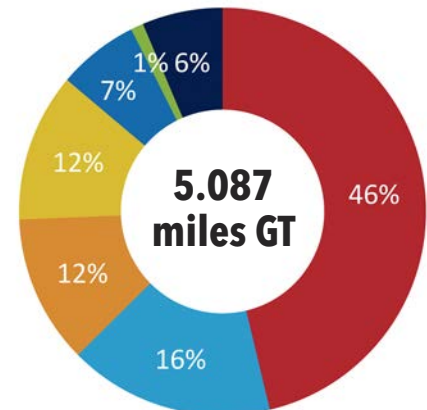
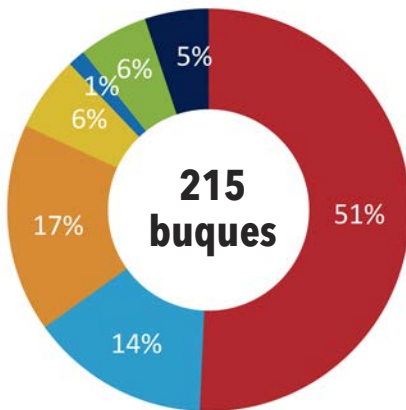
Los petroleros son el segmento de flota más joven con 9,5 años, seguido de gaseros

(10,1), graneleros (10,6), portacontenedores (12,3) y especiales (14,0).

Superan la edad media los buques de carga general (17,8 años), buques de pasaje (18,2), ro-ros (20,0) y finalmente frigoríficos (33,6).

La edad media de la flota inscrita en el REC se mantiene ligeramente por debajo de la de la flota total controlada y era, a 1 de enero de 2021, de 15,6 años (+0,6). El segmento de flota más joven era el de buques gaseros.

Distribución por registros de la flota mercante controlada por armadores españoles



Datos a 1 de enero de 2021

Fuente: ANAVE

A 1 de enero de 2021, el 46,3% de las GT controladas por armadores españoles estaban inscritas en el Registro Especial de Canarias (REC). El tonelaje restante se distribuía en 14 registros extranjeros, de los cuales los más utilizados por los armadores españoles, en GT, eran Madeira, Chipre y Malta.

En total, operan bajo pabellones del EEE (incluyendo el REC) el 91,2% de las unidades y el 93,7% de las GT.

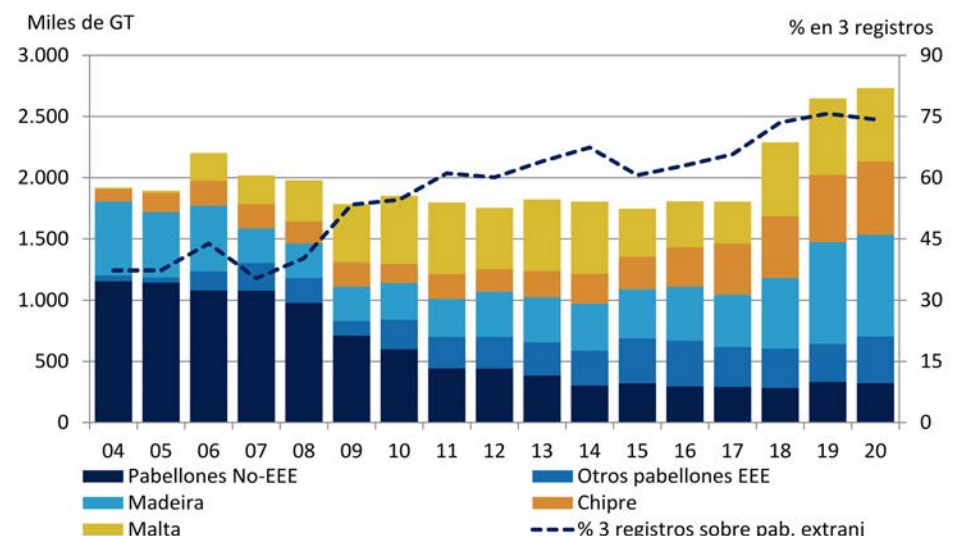
El 53,7% de las GT controladas por armadores españoles navegan bajo pabellones extranjeros, fundamentalmente, del Espacio Económico Europeo.

A comienzos de año estaban inscritos en el REC el 68% de los gaseros (69% de las GT de este grupo); el 60% de los cargueros frigoríficos (72% de sus GT); el 67% de los buques de pasaje (54% en términos de GT) y el 65% de los ro-ros con el 58% de sus GT. Bajo pabellones extranjeros navegan el 100% de los graneleros y portacontenedores, el 55% de los petroleros con el 96% de sus GT y el 59% de los buques de carga general con el 56% de sus GT.

Evolución de la flota mercante inscrita en pabellones extranjeros

A 1 de enero de 2021, el 82,1% de los buques con el 88,2% de las GT de la flota controlada bajo pabellones extranjeros estaba inscrita en registros del EEE.

Los registros más utilizados son Madeira, Chipre y Malta, sumando el 74,3% del tonelaje de la flota controlada bajo pabellones extranjeros. De los buques registrados en Madeira, el 29% son buques de carga general y el 26% petroleros; el 58% de los buques inscritos en Chipre corresponde a buques de pasaje; en el registro de Malta hay mayor dispersión en cuanto al tipo de buques registrados si bien, los metaneros y quimiqueros tienen una cuota del 23% cada uno.



Datos a 31 de diciembre de cada año

Fuente: ANAVE

Teniendo en cuenta los buques inscritos en el REC, el 93,7% de las GT de la flota controlada navega bajo pabellones del Espacio Económico Europeo.

DNV·GL